



Министерство  
социальной защиты  
Алтайского края



Фонд поддержки  
детей находящихся  
в трудной жизненной  
ситуации



Администрация  
города Новоалтайска

### Уважаемые коллеги!

В комплексном центре города Новоалтайска одним из направлений профилактической работы с несовершеннолетними и их семьями является технология «Наставничество».

Впервые технология была применена в 2018 году в рамках реализации проекта «Шаг навстречу» за счет средств гранта Фонда поддержки детей, находящихся в трудной жизненной ситуации.



Наставничество - метод психолого-педагогического сопровождения, механизм поиска собственных ресурсов для решения проблем, мотивация ребенка на выход из трудной жизненной ситуации.

Технология «Наставничество» мощный и действенный инструмент воспитания.

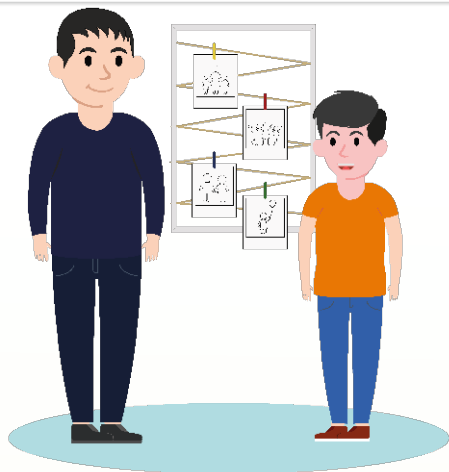
# «Наставничество»

Социальные практики: «Чат-доска», «Instagram-лента»



Одной из социальных практик при работе с несовершеннолетними является «Чат-доска». Наставник с подростком используют ее для написания друг другу различных сообщений, рисунков, заметок.

Главной целью практики является создание неформального общения между ребенком и наставником, что способствует формированию доверительного отношения со стороны ребенка.



Результативным инструментом в работе наставника является «Instagram-лента».

По мере заполнения «ленты», старые фотографии меняются на наиболее свежие. Также в «Instagram-ленте» несовершеннолетними могут публиковаться и другие фотографии из личной жизни, которые подлежат оценке и обсуждению в «чат-доске».

Практический план тренинга для наставнических пар

Упражнение  
«Я дарю тебе радость»  
обеспечивает настрой  
на работу, создает  
благоприятную обстановку

1

Игра  
«Ищу друга»

2

способствует формированию убеждения  
о том, что дружить - это не только брать,  
но и отдавать

Задание  
«Личный дневник»

3

создает условия для осмысления  
своих способностей,  
особенностей, ресурсов

Игра  
«Тропинка поддержки»

4

обеспечивает эмоциональное включение  
участников, ощущение собственной  
способности к преодолению  
трудностей и препятствий

Интерактив  
«Заключительный круг»

5

поведение итогов  
встречи, акцент на  
положительных моментах



г. Новоалтайск, ул. Строительная, 12а



[www.kcson-novoaltaysk.ru](http://www.kcson-novoaltaysk.ru)



8 (38532) 2-02-63



[novoalt-2005@mail.ru](mailto:novoalt-2005@mail.ru)

**Зная изнутри молодежную среду, ее потребности и проблемы мы можем сделать профилактическую работу более эффективной**