



Федеральная налоговая служба

СВИДЕТЕЛЬСТВО

**О ПОСТАНОВКЕ НА УЧЕТ РОССИЙСКОЙ ОРГАНИЗАЦИИ
В НАЛОГОВОМ ОРГАНЕ ПО МЕСТУ ЕЕ НАХОЖДЕНИЯ**

Настоящее свидетельство подтверждает, что российская организация
**краевое государственное бюджетное учреждение социального обслуживания
"Комплексный центр социального обслуживания населения города Новоалтайска"**

(полное наименование российской организации в соответствии с учредительными документами)

ОГРН

1	0	5	2	2	0	0	8	0	1	3	7	7
---	---	---	---	---	---	---	---	---	---	---	---	---

поставлена на учет в соответствии с
Налоговым кодексом Российской Федерации **10 февраля 2005 г.**

(число, месяц, год)

в налоговом органе по месту нахождения **Межрайонной инспекции
Федеральной налоговой службы № 4 по Алтайскому краю**

2	2	0	8
---	---	---	---

(наименование налогового органа и его код)

и ей присвоен

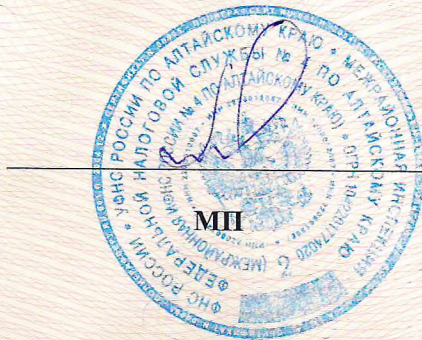
ИНН/КПП

2	2	0	8	0	1	2	1	3	6
---	---	---	---	---	---	---	---	---	---

 /

2	2	0	8	0	1	0	0	1
---	---	---	---	---	---	---	---	---

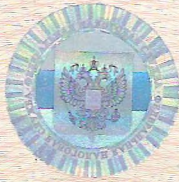
Заместитель начальника
инспекции



Т.Б. Красилова



серия 22 №003789038



Форма №

Р 5 0 0 0 3

Федеральная налоговая служба

СВИДЕТЕЛЬСТВО

о внесении записи в Единый государственный реестр юридических лиц

Настоящим подтверждается, что в соответствии с Федеральным законом «О государственной регистрации юридических лиц и индивидуальных предпринимателей» в единый государственный реестр юридических лиц внесена запись о внесении в государственный реестр изменений в сведения о юридическом лице, не связанных с внесением изменений в учредительные документы

краевое государственное бюджетное учреждение социального обслуживания
"Территориальный центр социальной помощи семье и детям г. Новоалтайска и
Первомайского района"

(полное наименование юридического лица с указанием организационно - правовой формы)

КГБУСО "Территориальный центр социальной помощи семье и детям г. Новоалтайска и
Первомайского района"

(сокращенное наименование юридического лица)

Основной государственный регистрационный номер

1	0	5	2	2	0	0	8	0	1	3	7	7
---	---	---	---	---	---	---	---	---	---	---	---	---

17	сентября	2012	за государственным регистрационным номером
(дата)	(месяц прописью)	(год)	

2	1	2	2	2	0	8	0	1	9	9	5	4
---	---	---	---	---	---	---	---	---	---	---	---	---

Межрайонная инспекция Федеральной налоговой службы № 4 по Алтайскому краю
(Наименование регистрирующего органа)

Должность уполномоченного
лица регистрирующего органа

И.о. начальника инспекции

Красилова Татьяна
Борисовна

(подпись, Ф.И.О.)



серия 22 №003322385



Форма №

Р 5 0 0 0 3

Федеральная налоговая служба

СВИДЕТЕЛЬСТВО

о внесении записи в Единый государственный реестр юридических лиц

Настоящим подтверждается, что в соответствии с Федеральным законом «О государственной регистрации юридических лиц и индивидуальных предпринимателей» в единый государственный реестр юридических лиц внесена запись о государственной регистрации изменений, вносимых в учредительные документы юридического лица

краевое государственное бюджетное учреждение социального обслуживания "Комплексный центр социального обслуживания населения города Новоалтайска"

(полное наименование юридического лица с указанием организационно - правовой формы)

КГБУСО "Комплексный центр социального обслуживания населения города Новоалтайска"

(сокращенное наименование юридического лица)

Основной государственный регистрационный номер

1	0	5	2	2	0	0	8	0	1	3	7	7
---	---	---	---	---	---	---	---	---	---	---	---	---

17 июня 2013 за государственным регистрационным номером

(дата) (месяц прописью) (год)

2	1	3	2	2	0	8	0	3	6	6	2	9
---	---	---	---	---	---	---	---	---	---	---	---	---

Межрайонная инспекция Федеральной налоговой службы № 4 по Алтайскому краю

(Наименование регистрирующего органа)

Должность уполномоченного лица регистрирующего органа

Заместитель начальника



Красилова Татьяна Борисовна

(подпись. Ф.И.О.)



серия 22 №003789640



Форма №

Р 5 0 0 0 3

Федеральная налоговая служба

СВИДЕТЕЛЬСТВО

о внесении записи в Единый государственный реестр юридических лиц

Настоящим подтверждается, что в соответствии с Федеральным законом «О государственной регистрации юридических лиц и индивидуальных предпринимателей» в единый государственный реестр юридических лиц внесена запись о том, что юридическое лицо находится в процессе реорганизации в форме присоединения

краевое государственное бюджетное учреждение социального обслуживания
"Территориальный центр социальной помощи семье и детям г. Новоалтайска и
Первомайского района"
(полное наименование юридического лица с указанием организационно - правовой формы)

КГБУСО "Территориальный центр социальной помощи семье и детям г. Новоалтайска и
Первомайского района"
(сокращенное наименование юридического лица)

Основной государственный регистрационный номер 1 0 5 2 2 0 0 8 0 1 3 7 7

26 марта 2013 за государственным регистрационным номером
(дата) (месяц прописью) (год)

2 1 3 2 2 0 8 0 2 9 0 0 6

Межрайонная инспекция Федеральной налоговой службы № 4 по Алтайскому краю
(Наименование регистрирующего органа)

Должность уполномоченного
лица регистрирующего органа

Заместитель начальника



Красилова Татьяна
Борисовна

(подпись, Ф.И.О.)



серия 22 №003330771